

Situación de la Cartera en Instituciones Microfinancieras de Centroamérica y el Caribe

Datos Preliminares a Junio 2011



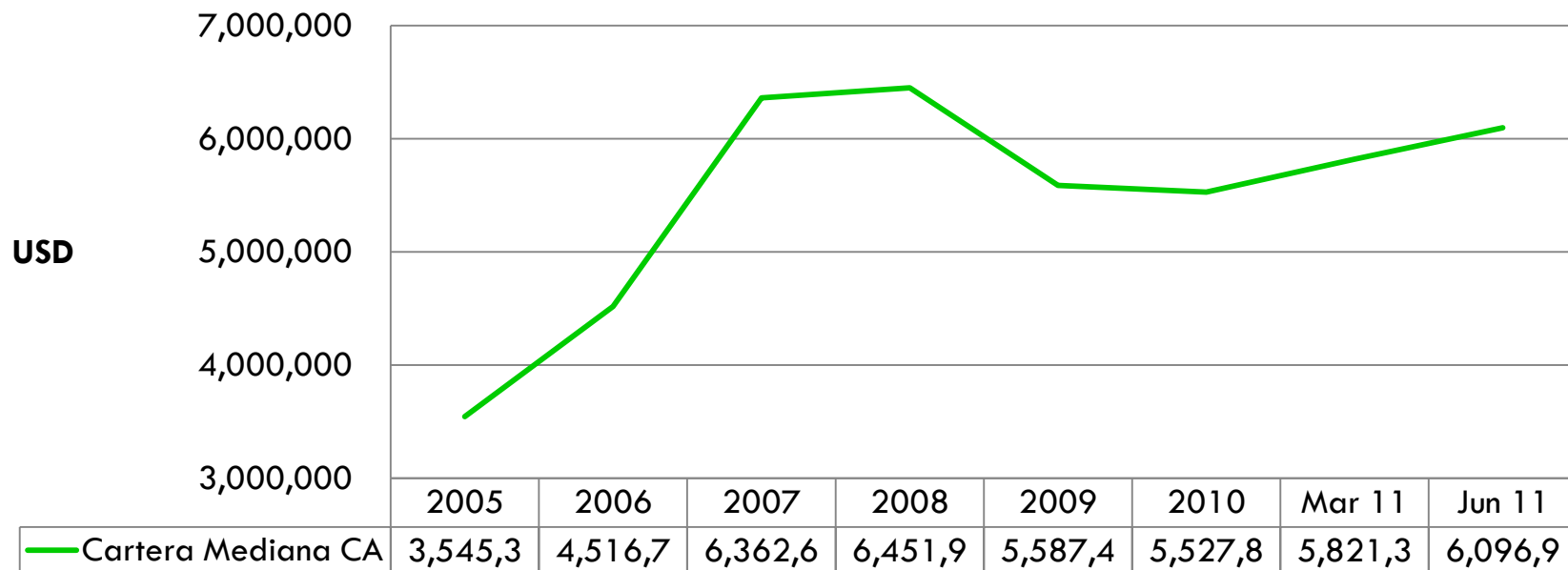
REDOMIF

Evolución de la Cartera



Evolución de Cartera Mediana de 2005 a Junio 2011

Evolución de Cartera Mediana CA

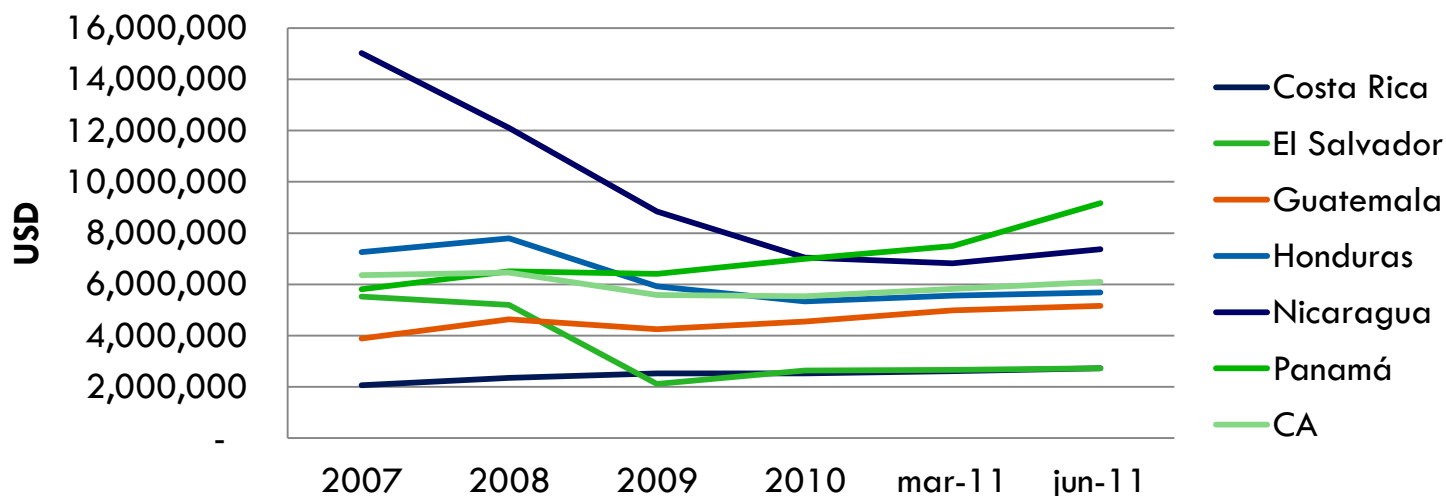


Al igual que en el primer trimestre del año, las carteras de las instituciones de microfinanzas han continuado con su recuperación en toda la región mostrando un incremento significativo en relación a Marzo 2011.

Evolución de Cartera Mediana por País

Evolución de Cartera Mediana por País USD						
Países	Cartera	Cartera	Cartera	Cartera	Cartera	Cartera
	2007	2008	2009	2010	mar-11	jun-11
Costa Rica	2,062,554	2,346,655	2,517,672	2,527,671	2,614,244	2,727,042
El Salvador	5,514,777	5,190,162	2,115,802	2,635,469	2,659,052	2,717,890
Guatemala	3,885,178	4,631,008	4,240,825	4,544,426	4,987,268	5,153,296
Honduras	7,258,094	7,789,201	5,916,563	5,332,957	5,558,127	5,686,959
Nicaragua	15,025,416	12,102,182	8,847,941	7,043,891	6,814,008	7,364,712
Panamá	5,812,000	6,510,200	6,410,100	6,991,193	7,490,138	9,171,738
CA	6,362,676	6,451,917	5,587,489	5,527,812	5,821,358	6,096,993

Evolución de Cartera Mediana por País



Cartera en Riesgo



Cartera en Riesgo por Tramos de Mora Marzo 2011

Cartera en Riesgo Agregada por Tramos de Mora (USD)

Tramos de Mora	mar-11			jun-11		
	Centroamérica	Estructura de la Cartera	Concentración del Riesgo	Centroamérica	Estructura de la Cartera	Concentración del Riesgo
Cartera al día (Cero mora)	496,506,643	80.8%		317,846,655	83.3%	0.0%
Cartera en Riesgo 1-30 días	39,835,246	6.5%	34%	14,248,610	3.7%	22%
Cartera en Riesgo 31-90 días	17,179,228	2.8%	15%	7,247,542	1.9%	11%
Cartera en Riesgo 91-180 días	8,042,411	1.3%	7%	4,808,307	1.3%	8%
Cartera en Riesgo 181-365 días	10,905,383	1.8%	9%	6,087,164	1.6%	10%
Cartera en Riesgo > 365 días	15,958,312	2.6%	14%	13,300,815	3.5%	21%
Préstamos Renegociados y Reestructurados	26,163,336	4.3%	22%	17,901,148	4.7%	28%
Total	614,590,559	100.0%	100%	381,440,240	100.0%	100.0%

Reserva	32,850,920	23,139,567
Castigos	2,069,621	4,494,370
Cobertura de Reserva (Agregada)	42.0%	46.9%
Cobertura de Reserva (Mediana)	51.7%	59.7%
CER> 30 Días (Agregada)	12.7%	12.9%
CER> 30 Días (Mediana de IMFs)	10.0%	8.5%
Castigos (Agregado)	0.3%	1.2%
Castigos (Mediana de IMFs)	0.0%	0.3%

Cartera en Riesgo por Tramos de Mora por País

Cartera por Tramos de Mora por País (Junio 2011 USD)

Tramos de Mora	Guatemala	El Salvador	Honduras	Nicaragua	Costa Rica	Panamá	República Dominicana	Total
Cartera al día (Cero mora)	68,353,561	91,945,503	82,797,084	47,427,001	11,936,905	10,269,339	5,117,262	317,846,655
Cartera en Riesgo 1-30 días	1,513,204	4,572,731	4,423,441	1,872,844	525,393	824,529	516,468	14,248,610
Cartera en Riesgo 31-90 días	1,097,889	2,186,655	1,745,258	1,113,163	691,609	266,168	146,801	7,247,542
Cartera en Riesgo 91-180 días	686,739	1,870,001	954,344	954,563	190,503	123,015	29,143	4,808,307
Cartera en Riesgo 181-365 días	844,832	2,053,804	1,737,749	1,118,928	148,443	135,426	47,982	6,087,164
Cartera en Riesgo > 365 días	2,768,644	1,161,227	1,429,378	7,755,254	181,297	5,015	-	13,300,815
Préstamos Renegociados y Reestructurados	1,127,693	3,967,612	1,544,513	11,075,795	179,296	-	6,238	17,901,148
Total	76,392,563	107,757,532	94,631,766	71,317,548	13,853,446	11,623,491	5,863,894	381,440,240
Reserva	4,350,857	5,710,042	4,835,277	7,130,378	396,415	439,008	277,590	23,139,567
Castigos	94,105	681,036	723,633	2,757,598	35,807	188,966	13,225	4,494,370
Cobertura de Reserva (Agregada)	66.7%	50.8%	65.2%	32.4%	28.5%	82.9%	120.6%	46.9%
Cobertura de Reserva (Mediana)	88.0%	40.4%	73.6%	55.2%	15.6%	82.9%	124.6%	59.7%
CER> 30 Días (Agregada)	8.5%	10.4%	7.8%	30.9%	10.0%	4.6%	3.9%	12.9%
CER> 30 Días (Mediana de IMFs)	7.8%	8.2%	7.8%	10.9%	7.6%	4.6%	3.2%	8.5%
Castigos (Agregado)	0.1%	0.6%	0.8%	3.9%	0.3%	1.6%	0.2%	1.2%
Castigos (Mediana de IMFs)	0.0%	0.6%	0.5%	0.1%	0.1%	1.6%	0.4%	0.3%

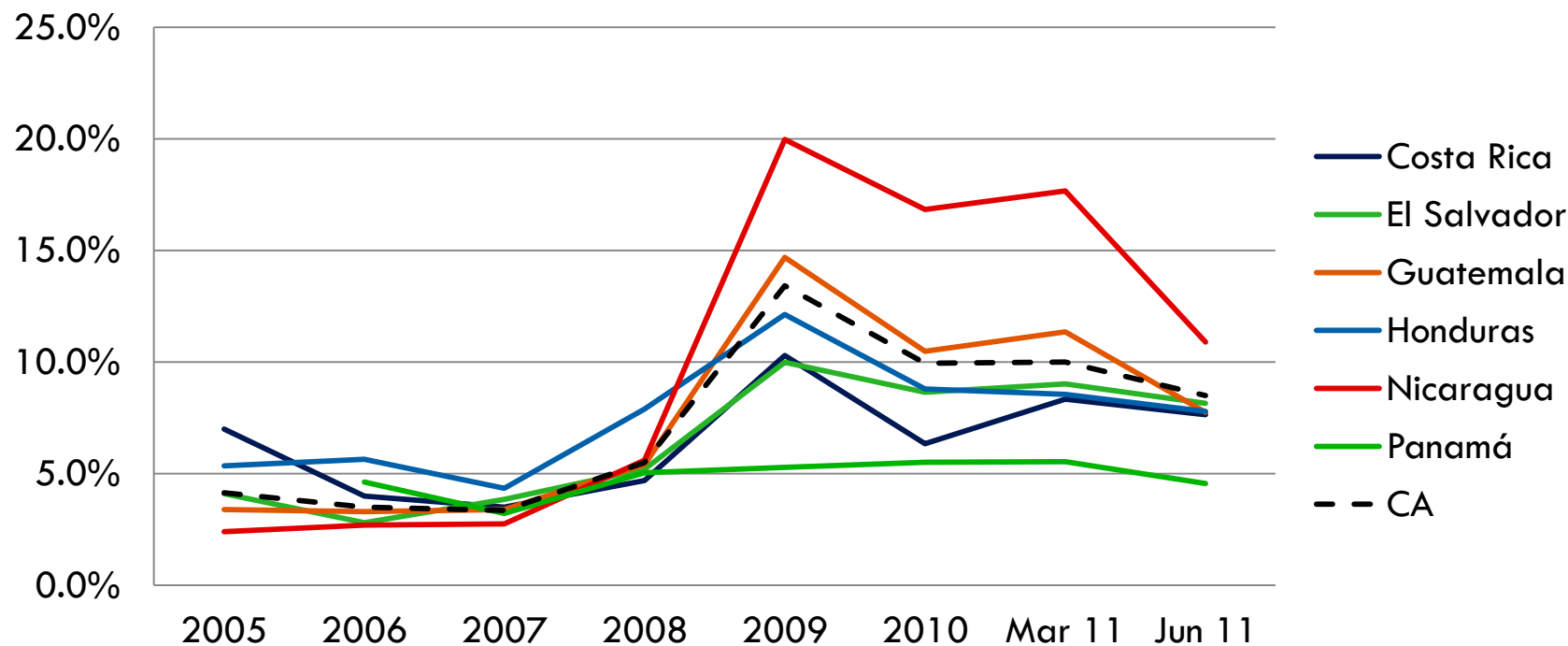
Evolución del Indicador de Cartera en Riesgo > 30 días

Evolución de Cartera en Riesgo Mayor a 30 días por País

Países	CER> 30 Días	CER> 30 Días	CER> 30 Días	CER> 30 Días	CER> 30 Días	CER> 30 Días	CER> 30 Días	CER> 30 Días
	2005	2006	2007	2008	2009	2010	Mar 11	Jun 11
Costa Rica	7.0%	4.0%	3.5%	4.7%	10.3%	6.3%	8.3%	7.6%
El Salvador	4.1%	2.8%	3.9%	5.2%	10.0%	8.7%	9.0%	8.2%
Guatemala	3.4%	3.3%	3.4%	5.4%	14.7%	10.5%	11.4%	7.8%
Honduras	5.4%	5.7%	4.4%	7.9%	12.1%	8.8%	8.6%	7.8%
Nicaragua	2.4%	2.7%	2.8%	5.6%	20.0%	16.8%	17.7%	10.9%
Panamá		4.6%	3.2%	5.1%	5.3%	5.5%	5.5%	4.6%
República Dominicana							12.2%	3.2%
CA	4.2%	3.5%	3.4%	5.5%	13.4%	9.9%	10.0%	8.5%

Evolución del Indicador de Cartera en Riesgo > 30 días

Evolución de CeR>30 días por País



**Gracias a todas las IMF's de Centroamérica y El Caribe
que suministraron sus datos de cartera**



Programa de Transparencia y Benchmarking REDCAMIF - MIX

IMF de Centroamérica y El Caribe que reportan						
País	Reporte directo a REDCAMIF			Reporte directo al MIX		Total IMF CA y El Caribe
	IMF invitadas	IMF que reportaron	IMF procesadas	Publicadas	En proceso	
Costa Rica	15	14	12		1	15
El Salvador	12	9	9	2		11
Guatemala	19	16	15	3		19
Honduras	23	18	18	1		19
Nicaragua	23	20	19	1	1	22
Panama	7	3	3			3
República Dominicana	13	4	4	4	2	10
Total general	112	84	80	11	4	99

De las IMF que reportaron a REDCAMIF

Estado	Cantidad	Responsable
Publicadas	55	
Procesadas en espera de publicación	25	Mix
En espera de procesar	4	Redcamif
Total	84	